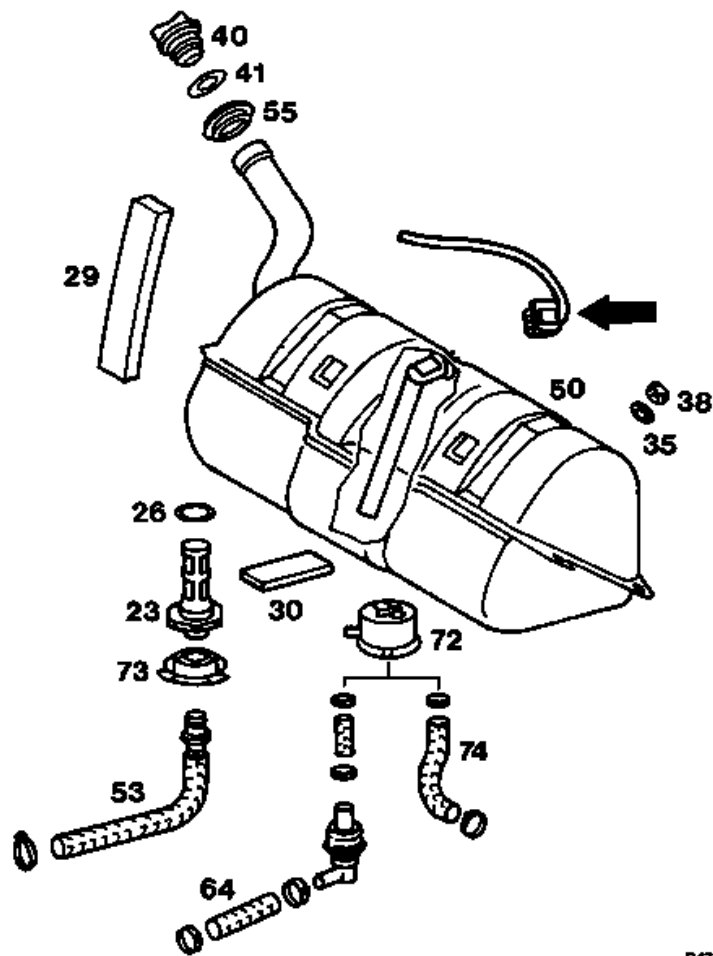


A. Ohne Skisack



P47-5133-37



Sicherheitsvorschriften beachten!

Masseleitung an Batterie
Überdruck in Kraftstoffbehälter

Dichtring (41)
Kraftstoffbehälter (50)

Dichtmanschette (55)
Verkleidung Kraftstoffbehälter sowie linke und rechte Seitenverkleidung Kofferraum

Abdeckung für Kraftstoffpumpenpaket

Kupplung (Pfeil) für
Geber Kraftstoffanzeige
Kraftstoff-Saugschlauch (53), Kraftstoff-
Rücklaufschlauch (74), Entlüftungsschlauch

- ab-, anschließen.
- abbauen. Dazu Verschlußdeckel (40)
- abnehmen, aufsetzen.
- prüfen, gegebenenfalls erneuern.
- entleeren. Kraftstoff sorgfältig abpumpen, damit keine Restmenge im Kraftstoffbehälter verbleibt. Füllmenge ca. 100 Liter.
- aus-, einknöpfen.
- aus-, einbauen.

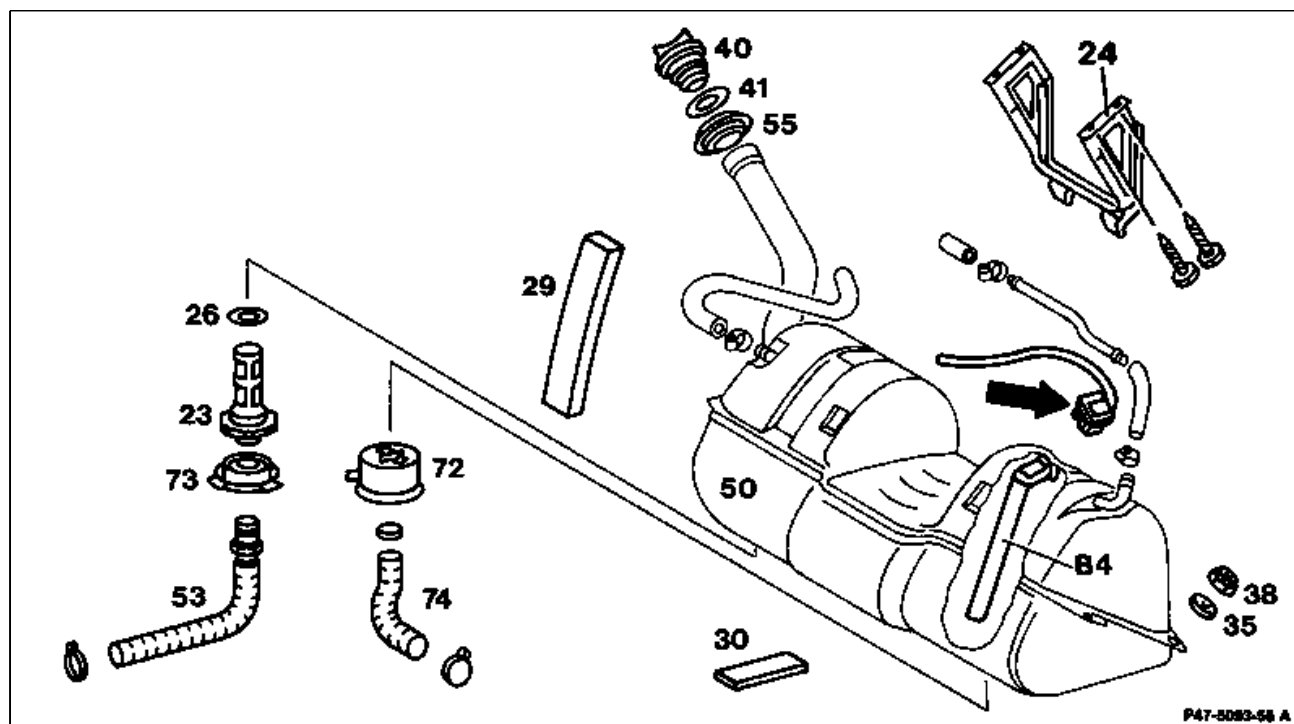
aus-, einbauen.

abziehen, aufstecken
ab-, anmontieren. Restkraftstoff auffangen,
Anschlüsse verschließen. Wiederverwendbarkeit
prüfen. Dichtmanschetten (72, 73) auf
richtigen Sitz prüfen.
Sonderwerkzeug 000 589 71 03 00
Anziehdrehmoment 21 Nm

O-Ring (26)
Dichtheit aller Anschlußstellen

erneuern.
bei laufendem Motor prüfen.

B. Mit Skisack



P47-5053-54 A

P47-5093-55A



 Sicherheitsvorschriften beachten!

Ausgleichsbehälter
Dichtring (41)
Kupplung (Pfeil) für Geber
Kraftstoffanzeige (B4)
Kraftstoffbehälter (50)

Dichtmanschette (55)
Kraftstoff-Saugschlauch (53), Kraftstoff-
Rücklaufschlauch (74)

Muttern (38, 4 Stück)

Kraftstoffbehälter (50)

Konsole (24) der Skisackaufnahme
Kraftstoffsieb (23)

O-Ring (26)
Dichtheit aller Anschlußstellen

aus-, einbauen (47-8021).
prüfen, gegebenenfalls erneuern.

abziehen, aufstecken.
entleeren. Kraftstoff sorgfältig abpumpen,
damit keine Restmenge im Kraftstoffbehälter
verbleibt.
Füllmenge ca. 90 Liter.
aus-, einknöpfen.

ab-, anmontieren. Restkraftstoff auffangen,
Anschlüsse verschließen. Wiederverwendbarkeit
prüfen. Dichtmanschetten (72, 73) auf
richtigen Sitz prüfen.
Sonderwerkzeug 000 589 71 03 00
Anziehdrehmoment 30 Nm als Anhaltswert.

ab-, anschrauben, Beilegscheiben (35)
verwenden. Anziehdrehmoment 21 Nm.

Hinweis:
Mit Sonderausstattung "Soundsystem Bose"
Verstärkereinheit aus-, einbauen (82-7720).
herausnehmen, einsetzen. Dämmstreifen (29,
30) prüfen, gegebenenfalls erneuern. Dazu
Dämmstreifen mit MB-Universalkleber
000 989 92 71 ankleben.

aus-, einbauen
aus-, einbauen, reinigen und auf
Wiederverwendbarkeit prüfen.
Anziehdrehmoment 40 Nm.

erneuern.
bei laufendem Motor prüfen.

Sonderwerkzeuge

